

WESTERN RED CEDAR ANWENDUNGSBEREICHE



WESTERN RED
CEDAR EXPORT
ASSOCIATION





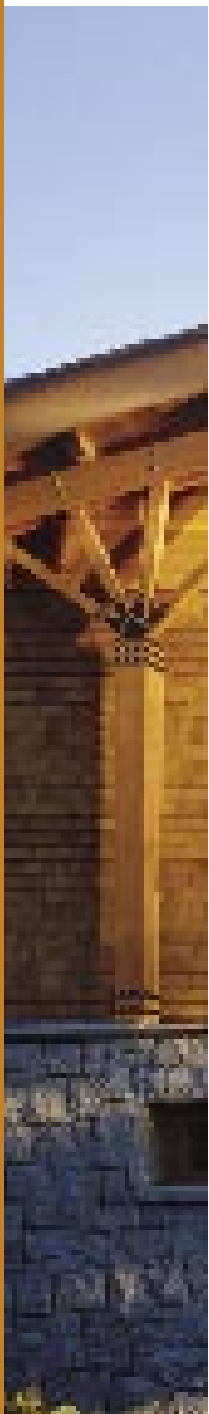
ATEMBERAUBENDE SCHÖNHEIT ■ NATÜRLICHE WIDERSTANDSFÄHIGKEIT FORMSTABILITÄT ■ GUTER WÄRMEDÄMMWERT ■ NACHWACHSENDER ROHSTOFF

Die Beliebtheit von Western Red Cedar als ein Baumaterial datiert Tausende von Jahren zurück auf die Ureinwohner Nordamerikas, die sich zuerst in der Pazifischen Küstenregion des nordamerikanischen Kontinents ansiedelten. Die Vielseitigkeit von Western Red Cedar gestaltete diese Bäume lebenswichtig für die Ureinwohner und brachte sie dazu, die Bäume zu einem Mittelpunkt ihres Daseins zu machen. „Lebensbaum“ ist dann auch der Name, den die Ureinwohner Nordamerikas vom Pazifischen Nordwesten Western Red Cedar gaben, dem Baum, der so viele Elemente ihrer Existenz lieferte.

Handwerker und Künstler der Ureinwohner fanden verschiedenartige Verwendungen für jeden Teil des Baumes. Werkzeuge aus Stein, Knochen und Muscheln dienten Ihnen dazu, Kanus, Totempfähle, Behälter zur Aufbewahrung und zeremonielle Masken aus dem Kernholz zu schnitzen. Andere webten Matten, Körbe, und wasserabstoßende Kleidung aus der inneren Baumrinde, fertigten Stricke aus Fasern und Zweigen und machten Körbe und Seile aus den Wurzeln.

Nach der Besiedelung der Region fand man die Stabilität von Western Red Cedar ideal geeignet um flache, gerade Planken zu fertigen, die sie benutzen konnten um größere Häuser zu errichten. Natürliche Inhaltsstoffe im Holz wirkten gegen Fäulnis und Insektenbefall. Mit der Zeit entwickelten zwar verschiedene Siedlungen individuelle Stile und Flair, aber alle machten sich die Anwendbarkeit, das Verhalten und die natürlichen Eigenschaften von Western Red Cedar zunutze.

Mit dem Beginn des 20. Jahrhunderts weitete sich die Vielfalt der Anwendungsbereiche aus, denen einzigartige Eigenschaften und Schönheit zugute kam. Heutzutage wirkt diese legendäre Holzart weiter und verbessert nun das Leben von Verbrauchern rund um die Welt. Die Eigenschaften von Western Red Cedar und die Dauerhaftigkeit verbinden sich miteinander zu Form und Funktion. Die einmalige Schönheit verleiht Häusern und Gebäuden Wärme, Charakter und Langlebigkeit und macht Western Red Cedar zu einem bevorzugten Holz für Architekten und Handwerkern.





AUSSENWANDBEKLEIDUNG
DECKS FÜR TERRASSEN
ZÄUNE
GARTEN- UND GARTENARCHITEKTUR
WANDBEKLEIDUNGEN IM INNENBEREICH
FENSTER-
ROLLOS

WESTERN RED CEDAR IST IDEAL FÜR

FENSTERLÄDEN UND SONNENSCHUTZ
TÜREN
GARTENMÖBEL
SPIELPLATZSTRUKTUREN
MUSIKINSTRUMENTE
SCHINDELN FÜR DÄCHER UND WÄNDE
SAUNEN





DIE WALDREICHTÜMER

WESTERN RED CEDAR AUS BRITISH COLUMBIA WIRD LEGAL, UMWELTVERTRÄGLICH UND ZUKUNFTSORIENTIERT GEERNTET. PRODUZENTEN SIND ZU HOHEN UMWELTANFORDERUNGEN VERPFLICHTET..

HOLZERTE

Weniger als 1% von British Columbias Western Red Cedar Beständen wird jährlich geerntet, wobei drei Viertel der Ernte aus den Waldgebieten der Küste stammt. Kahlschlag wird es in den Küstengebieten von British Columbia nicht mehr geben. Ein System mit dem Namen ‚variable Retention‘ wird jetzt praktiziert. Es erfordert, dass genügend Bäume, Baumstümpfe und grobes Holz zurückbleibt, um die Waldstruktur zu bewahren. Dazu gehört ganze Baumgruppen stehen zu lassen oder auch einzelne Bäume. Der Grad der Retention hängt von der betreffenden Waldzone ab. Für Zonen in denen der Schwerpunkt auf Erhaltung des Urwaldes liegt, bleiben die meisten Bäume unangetastet.

BAUMWUCHS UND ERNEUERUNG

Western Red Cedar wächst selten in reinen Beständen. Western Red Cedar verträgt viel Schatten und ist deswegen eine der Hauptholzarten in den Küstenklimawäldern.

Gezielte Anpflanzung von Western Red Cedar begann in British Columbia in den späten 1960er Jahren zusammen mit anderen Baumarten. BC ist stark expandierend in der Anpflanzung von Western Red Cedar. Etwa 8.0 Millionen Setzlinge werden durchschnittlich jedes Jahr an der Küste gepflanzt (1991-2002), was etwa 15% der gesamten Küstenwiederbepflanzung ausmacht. Als Resultat wird ein Zuwachs von Western Red Cedar erwartet, der in ca. 70 Jahren zur Ernte zu Verfügung stehen wird.

Obwohl BC immer noch einen größeren Anteil von Urwald hat, kommt der Zweitbaumwuchs allmählich auch zum Tragen. Zusammen mit dem Altbestand wird der Neubestand inzwischen schon geerntet für das hochwertige Holz, das er produziert.

ZERTIFIZIERUNG

British Columbia ist führend in umweltverträglicher, zukunftsorientierter Forstmanagementzertifizierung. Lieferanten von Western Red Cedar sind zu hohen Umwelтанforderungen verpflichtet.

Es bestehen in BC drei Zertifizierungsverfahren:
Umweltverträgliche / Zukunftsfähige Forstverwaltungsnormen des kanadischen Normenverbandes (Canadian Standards Association's Sustainable Forest Management Standard -- CSA);
Umweltverträgliche / Zukunftsorientierte Forstinitiative (Sustainable Forestry Initiative -- SFI);
Forest Stewardship Council -- FSC. Alle beruhen auf unabhängiger Überwachung durch Institutionen, welche die Planung, Methoden, Systeme und Durchführung der Holzfirmen für vorbestimmte Anforderungen und Normen messen.

Alle gewährleisten, dass die Forstverwaltung umweltverträglich und zukunftsbewusst arbeitet. Alle untersuchen wie die Forstindustrie mit den wichtigen Aufgaben umgeht, wie biologische Artenvielfalt, Lebensraum für Wildtiere, Erdreich und Wasserquellen. Alle gewährleisten, dass Wiederaufforstung stattfindet, dass die Gesetze eingehalten werden und keine illegale oder unbefugte Holzernte vorkommt.

Kunden BC-basierter Firmen haben zusätzliches Vertrauen weil sie wissen, dass Zertifizierung nicht ein Ersatz ist für Vorschriften seitens der Regierung, sondern eine zusätzliche Zusicherung. Eine kürzlich abgehaltene unabhängige Revision befand, dass BC zu den besten der 38 untersuchten Gerichtsbarkeiten gehört. Diese Vorschriften werden unterstützt durch Kontrollen und durch das unabhängige Forest Practices Board (Gremium für Forstverfahren), dass die Aktivitäten der Industrie sowohl wie die der Regierung überwacht.



WESTERN RED CEDAR ERZIELT VON ALLEN NADELHÖLZERN DIE HÖCHSTE BEWERTUNG FÜR LEBENSDAUER UND STRAPAZIERFÄHIGKEIT.

WIDERSTANDSFÄHIGKEIT

Western Red Cedar Kernholz ist bekannt für seine hohe Resistenz gegen Fäulnis. Diese naturgegebene Dauerhaftigkeit wird dem Vorhandensein von natürlichen Inhaltsstoffen zugeschrieben, hauptsächlich den Thujaplicinen und weniger den wasserlöslichen Phenolen, die zu einer Resistenz gegen Holzerstörenden Pilz oder Insektenbefall führen.

Nordamerikanisches Western Red Cedar wird als Klasse 2 (beständig gegen Fungi) – S (Hylotrupes) – S (Anobium) – S (Termiten) eingestuft. Damit liegt es in der höchsten Kategorie für Widerstandsfähigkeit von allen Nadelhölzern, die im EN Standard gelistet sind. Western Red Cedar hat eine Klasse 1 Bewertung für Widerstandsfähigkeit gemäß der Normen von Australien.

WIDERSTANDSFÄHIGKEIT GEGEN TERMITEN UND HOLZBOHRER

Es wurde herausgefunden, dass die naturgegebene Widerstandsfähigkeit von Western Red Cedar gegen Termitenangriff mit der Termitenart, der Herkunft von Holzmaterialien und Futterbedingungen variiert. Western Red Cedar ist „nicht bevorzugt,“ d. h. die Termiten verzehren Western Red Cedar nicht solange sie Zugang zu anderen Holzarten mit weniger Widerstandsfähigkeit haben.

FORMBESTÄNDIGKEIT

Western Red Cedar Holz hat hervorragende Formbeständigkeit aufgrund geringer Holzdicke und geringer Neigung zu Schwinden. Bedeutend für diese Formstabilität ist die Tatsache, dass der Feuchtigkeitsgehalt am Faserfeuchtigkeits-Sättigungspunkt 18 bis 23% beträgt, verglichen mit 25 bis 30% in den meisten kanadischen Nadelhölzern. Demzufolge schwindet und quillt Western Red Cedar nur minimal und zeigt nur geringe Bewegung bei Veränderungen der Luftfeuchtigkeit. Die geringere Wasseraufnahme resultiert vom hohen Gehalt an natürlichen Inhaltsstoffen, welche die Eindringstellen für Wasseraufnahme blockieren. Die Fähigkeit der WRC Feuchtigkeitsaufnahme zu widerstehen, ist beachtenswert.

Diese Eigenschaft macht Western Red Cedar geeignet für Bedachung, Bekleidungen, Dachterrassen, Veranden und andere Außenbereiche, bei denen Formbeständigkeit und wasserabstoßende Eigenschaften von Wichtigkeit sind. Ein wesentlicher Vorteil ist, dass dieses Holz sich nach der Befestigung kaum wölbt oder wirft.

DAS ROHMATERIAL PHYSIKALISCHE EIGENSCHAFTEN DIESER HOLZART





WESTERN RED CEDAR BIETET EINE ZUSAMMENSTELLUNG EINZIGARTIGER EIGENSCHAFTEN UND ATEMBERAUBENDER SCHÖNHEIT.

ISOLIEREIGENSCHAFTEN

Western Red Cedar besitzt wegen seiner niedrigen Holzdicke gute Isolierwerte. Es hat die besten Wärmedämmwerte unter den gebräuchlichsten Nadelholzarten und ist viel besser als Mauerstein, Beton oder Stahl. Die Eigenschaft stellt auch sicher, dass Dachterrassen, Veranden und andere Außenböden aus Western Red Cedar kühler sind in der Sommerhitze als dichtere Holzarten oder künstliche Produkte.

FLAMMENAUSBREITUNGSBEWERTUNG

Die Flammenausbreitungsrate von Western Red Cedar ist 67 bis 73 (Klasse II Bewertung) und die Rauchentwicklungseinstufung ist 98. Beide dieser Werte sind notwendig um die Benutzung von Materialien zu regulieren bei denen die Verursachung von Potential für Rauch oder Rauchbewegungskontrolle wichtig ist.

Da Western Red Cedar eine niedrige Flammenausbreitungsrate hat, verhält es sich besser als die meisten dichten Nadelhölzer, die Flammenausbreitungsraten von etwa 100 haben.

Western Red Cedar hat eine Flammenausbreitungsrate und eine Rauchentwicklungseinstufung die wesentlich unter den Höchstgrenzen der amerikanischen und kanadischen Bauvorschriften liegen.

AKUSTISCHE EIGENSCHAFTEN

Die Eigenart von Western Red Cedar Vibrationen zu dämpfen ist eine wichtige akustische Eigenschaft welche Western Red Cedar insbesondere leistungsfähig macht zur Anwendung bei Wandbekleidung, Dachterrassen, Veranden und anderen Außenböden. Dadurch wird Lärm gedämpft, vermindert oder eingeschränkt. Umgekehrt machen die hervorragenden akustischen Resonanzeigenschaften der senkrechten Jahresringe bei Western Red Cedar es zu einer guten Holzart für Musikinstrumente.

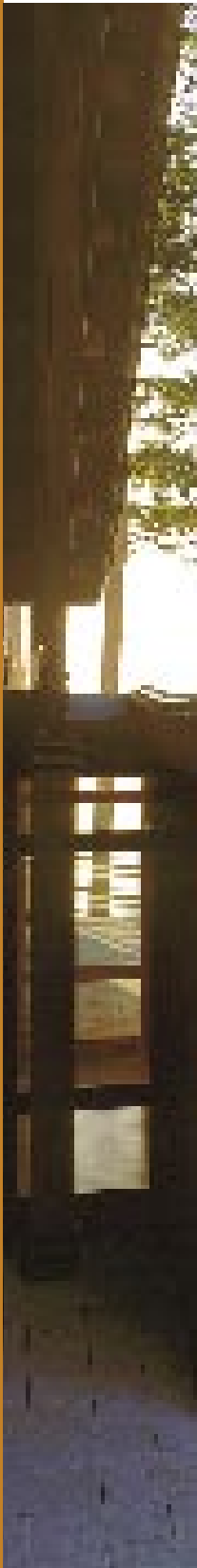
VERARBEITUNGSEIGENSCHAFTEN

Western Red Cedar ist wegen seiner geraden Struktur und seiner Feinjährigkeit einfach zu bearbeiten. Es lässt sich leicht hobeln und schleifen und benötigt wegen niedriger Holzdicke wenig Energie zum Sägen oder zu anderweitiger Bearbeitung. Es eignet sich zum Kleben oder zum Verleimen.

OBERFLÄCHENBEHANDLUNG

Western Red Cedar lässt sich mit einer großen Auswahl von verschiedenen Oberflächenbehandlungsmitteln bearbeiten. Tatsächlich wird Western Red Cedar geschätzt, weil die Oberfläche dieser Nadelholzart im Vergleich zu anderen besonders gut zu bearbeiten ist. Das Fehlen von Harz, niedriger Prozentanteil an Splintholz, Formstabilität und Feinjährigkeit in Western Red Cedar ergeben vereinigt die einzigartigen Eigenschaften für die Oberflächenbehandlung.

DAS ROHMATERIAL





VERWENDUNGEN



ZUSAMMENFASSUNG:

Die einzigartigen Eigenschaften von Western Red Cedar ermöglichen deutlich verschiedene Endverarbeitungsmöglichkeiten gemessen an anderen Nadelholzarten. Western Red Cedar ist bekannt für den naturgegebenen Widerstand gegen Feuchtigkeit, Fäulnis und Insektenbefall. Die natürliche Dauerhaltbarkeit, Formbeständigkeit und außergewöhnliche Schönheit machen Western Red Cedar ideal für Außenanwendungen einschließlich Bedachung, Bekleidungen, Zäune, Dachterrassen, Veranden und andere Außenböden, Gartenkonstruktionen, Pflanzgefäße, Gartenmöbel und Spielplatzeinrichtungen. Die Formbeständigkeit und das gute Aussehen von Western Red Cedar machen es auch perfekt für eine ganze Reihe von Innenanwendungen einschließlich Bekleidungen und Täfelung, Modellieren und Formarbeiten sowie Saunen. Western Red Cedar ist auch für Türen, Fenster und Fensterläden beliebt.

Das Holz ist einfach zu bearbeiten mit der Hand oder mit Holzbearbeitungsmaschinen. Es ist leicht und ist für Handwerker, Heimwerker sowie für Holzbearbeitungsbetriebe einfach zu handhaben und zu installieren.



ALLGEMEINE VERWENDUNGEN

WESTERN RED CEDAR BEKLEIDUNG UND TÄFELUNG PASST ZU EINER REIHE ARCHITEKTONISCHER STILE UND LÄSST SICH BESTENS VERARBEITEN IM INNEN- UND AUSSENBEREICH.

BEKLEIDUNG UND TÄFELUNG

Aussehen, Standhaftigkeit, Wärmedämmwerte und Formbeständigkeit sind die wichtigsten Vorteile für die Anwendung von Western Red Cedar als Außen- und Innenwandbekleidung. Es ist für eine Reihe von Aufgaben geeignet und ist vielseitig genug, um im Wohnbereich oder in Geschäfts- und Industriegebieten angewendet zu werden.

Western Red Cedar ist die idealste Holzart für Saunen. Die niedrige Wärmeleitfähigkeit, das Fehlen von Pech oder Harz, feiner Wuchs und unverkennbares Aroma macht Western Red Cedar überlegen für diese beliebte Anwendung.

Es besteht eine ganze Reihe von Sortierungen für die Bekleidung mit Western Red Cedar. Schrägschnitt („Bevel“) ist die in Nordamerika am meisten benutzte Art für Wandbekleidungen. „Bevel siding“ wird produziert indem die Planken schräg aufgetrennt werden, um zwei Stücke zu produzieren, die an einer Ecke dicker sind als an der Anderen. Dieses Herstellungsverfahren ergibt Stücke, die auf einer Seite rau gesägt sind. Die andere Seite ist glatt oder auch rau gesägt je nach Qualität und Kundenwunsch. „Bevel siding“ wird waagrecht angebracht und erzielt eine attraktive Schattenlinie, die mit der ausgesuchten Stärke der Bekleidung variiert. „Bevel siding“ ist erhältlich als astfreie oder astige Sortierung. Astfreie Bekleidung erzielt ein erstklassiges Aussehen. Astige Bekleidung zeigt Wärme und zwanglosen Reiz ideal für Heim, Hütte, Landhaus, Klubhaus, Schützenhaus und Anwendungen, bei denen ein rustikales Aussehen erwünscht ist. Zusätzlich zu massivem „Bevel siding“ produzieren einige Firmen „Fingerjointed“ „Bevel siding“. Die Fingerverzinkung ist dabei nahezu unsichtbar.

Nut und Feder-Außenbekleidungen oder Innenbekleidungen werden wegen ihres charakteristischen Aussehens und ihrer Vielseitigkeit verwendet. Diese Wandbekleidungen können waagrecht oder senkrecht angebracht werden mit jeweils einem sehr unterschiedlichen Aussehen. Die Stöße zwischen angrenzenden Stücken sind gewöhnlich scharf aber glatt. „Sichtbare-“ Stoßfugen als V- oder gerundete Fuge ausgebildet und Oberflächentexturen mit Nut und Feder Bekleidung kombiniert, bieten eine ganze Reihe von Effekten, welche die Einsatzflexibilität steigern.

Überlappungsbekleidungen werden normalerweise in einer Reihe von verschiedenen Mustern angeboten. „Channel“ ist ein beliebtes Überlappungsmuster und wird benutzt, wenn ein rustikales Aussehen erwünscht ist. Es ist eine vielseitige Bekleidung und wird meistens senkrecht angebracht. Bei „Channel“ überlappt das Profil jeder Planke mit dem Profil der nächsten Planke und erzielt dadurch eine Fuge (channel) die Schatteneffekte ergibt. Es bietet hervorragenden Wetterschutz und erlaubt dimensionale Bewegung.

Planken und Lattendesigns benutzen breite astfreie oder astige Planken verbunden durch enge Leisten, welche die Verbindungen decken. Verschiedene Kombinationen von unterschiedlicher Breite werden benutzt, um eine Struktur zu schaffen, die zu großen und zu kleinen Anwendungsflächen passt.



WESTERN RED CEDAR DECKS FÜR PATIO, INNENHOF, TERRASSEN ODER VERANDEN BIETEN SCHÖNHEIT, FUNKTION UND WOHLBEHAGEN.

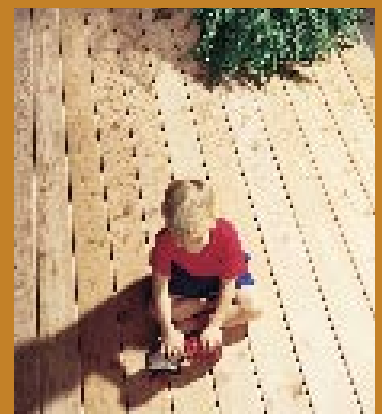
PATIO-, INNENHOF-, TERRASSEN- UND VERANDENBÖDEN

Western Red Cedar ist beliebt für Außenböden weil das Holz ein angenehmes Aussehen hat, zusammen mit naturgegebener Dauerhaftigkeit und Formstabilität. Western Red Cedar ist eine der wenigen Holzarten die ihren eigenen ‚im Holz gewachsenen‘ Konservierungsstoff besitzt und die gegen Verfall, Pilz- und Insektenbefall hoch resistent ist. Es schwindet und quillt viel weniger als andere Nadelholzarten, bleibt flach und gerade und widersteht der Rissbildung. Es enthält kein Harz und eignet sich deswegen besonders als Untergrund für Schutzbeschichtungen. Western Red Cedar ist ein erneuerbares Material, geerntet von umweltverträglichen, zukunftsorientierten, verwalteten Wäldern. Ein Boden aus Western Red Cedar ist auch in der wärmsten Zeit des Jahres noch angenehm. Während Böden aus Plastik oder Faserverbundwerkstoffen unerträglich werden können in der Sommerhitze, garantiert die niedrige Dichte von Western Red Cedar eine kühle, komfortable Oberfläche. Eine Dachterrasse, Veranda oder anderer Außenboden aus Western Red Cedar ist unter den Füßen fest aber elastisch; nicht hart und unnachgiebig wie viele andere Materialien.

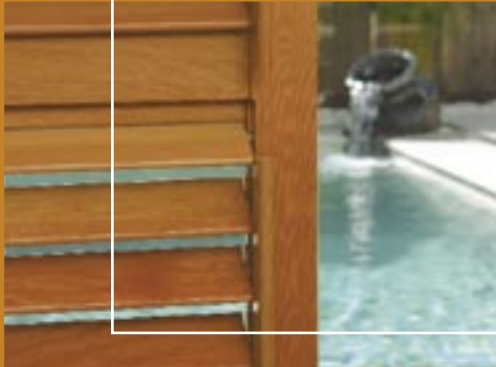
Dachterrassen, Veranden und andere Decks aus Western Red Cedar können mit einer Auswahl von Zubehör geliefert werden, wie vorgefertigte Handläufe, Geländersäulen, Pfostenkappen, Zäune, Gitterwerk und andere dekorative Gegenstände.

PROFILLEISTEN

Western Red Cedar wird vielfach benutzt für Außenverzierungen, wie Eckplanken, Dachgesims, Fußleisten, sowie Tür- und Fensterverzierungen. Western Red Cedar Profile passen zu allen heutigen Bekleidungsmaterialien und zu einer großen Auswahl architektonischer Entwürfe. Auch Profilleisten sind erhältlich in astigen oder astfreien Sortierungen. Astfreie Sortierungen sind feinjährige Produkte von höchster Qualität und werden ausgeschrieben, wenn gleichmäßige, ausgeglichene Qualität erwünscht ist. Astige Profilleisten erzielen ein rustikaleres Aussehen.



ALLGEMEINE VERWENDUNGEN



WESTERN RED CEDAR IST EIN VIELFÄLTIGES BAUMATERIAL MIT EINZIGARTIGEN EIGENSCHAFTEN DIE ES FÜR EINE DIVERSE REIHE VON ANWENDUNGEN GEEIGNET MACHT.

ZÄUNE UND PFORTEN

Ein richtig konstruierter und instand gehaltener Zaun aus Western Red Cedar wird für viele Jahre gut aussehen. Materialien von gleicher Qualität und Struktur benutzt am Haus und um das Haus garantieren Dauer und harmonische Balance.

BAUHOZKONSTRUKTIONEN SOWIE LANDSCHAFTS- UND GARTENANLAGEN

Massives, geschnittenes Bauholz erlaubt es mannigfaltige Anlagenfunktionen zu erstellen. Sie können benutzt werden für viele Arten von ingenieurmäßig gestalteten Strukturen, Geschäfts-, Industrie- und Wohnbauten sowie andere Landschaftsstrukturen, wie Brücken, Lauben, Pergolas, Aussichtspunkte, Erker, Nebengebäude und andere. Für beide Anwendungsbereiche bietet Western Red Cedar die Vorzüge von Schönheit, Designflexibilität, außerordentliche Formstabilität und natürliche Dauerhaftigkeit.

FENSTER UND TÜREN

Die Schönheit, Formbeständigkeit, Feinjährigkeit und Dauerhaftigkeit machen Western Red Cedar ideal zur Herstellung von Fenstern und Türen. Ob sie lasiert sind, um die natürlichen Farbtöne hervorzuheben, oder gestrichen, Western Red Cedar Fenster und Türen werden jede architektonische Form elegant ergänzen.

PFOSTEN, BALKEN UND BLOCKHÄUSER

Eine bedeutende Verwendung findet Western Red Cedar in Blockhäusern, entweder als solide Rundholzstämmen oder als Komponente für mehrschichtige Rundholzstämmen. Ganze Stämme sind geschält und maschinell bearbeitet, um Teile zu produzieren die entweder zylindrisch oder quadratisch im Querschnitt sind, oder beides kombinieren. Laminierter Blockhaustämme aus Western Red Cedar werden benutzt für besseres Aussehen und gehobene Leistungsqualität im Außenbereich.

SCHINDELN

Western Red Cedar wird wegen seiner Leichtigkeit, Formbeständigkeit, Feinjährigkeit und naturgegebener Dauerhaftigkeit anderen Holzarten vorgezogen bei der Herstellung von Dachdeckungen. Western Red Cedar Schindeln werden als Dachschindeln sowohl als auch für Außenwandbekleidung benutzt.

AUSGEFALLENE UND SPEZIALPRODUKTE

Western Red Cedar wird aufgrund des markanten Aussehens und der sehr erwünschten natürlichen Charaktereigenschaften für außergewöhnliche Produkte benutzt. Diese Produkte schließen Musikinstrumente, Gartenmöbel, Fensterläden, dekorative Schachteln und Vogelhäuser ein. Obwohl einige davon nur für den Bastler sind, werden viele davon in gewerblichen Mengen produziert.

ALLGEMEINE VERWENDUNGEN





AUSSENWANDBEKLEIDUNGEN
SPIELPLATZEINRICHTUNGEN
BÖDEN (DECKS) FÜR PATIO,
INNENHOF, TERRASSEN ODER
VERANDEN
GARTENHÄUSER
FENSTERLÄDEN UND SICHTBLENDEN
(ROLLOS)
SAUNEN
TÜREN
FENSTER
WANDBEKLEIDUNG
PROFILLEISTEN
GARTENMÖBEL
SCHINDELN UND SHAKES FÜR
DACH UND WAND





WESTERN RED
CEDAR EXPORT
ASSOCIATION



Western Red Cedar Export Association
1501 – 700 West Pender Street Vancouver BC Canada V6C 1G8
Tel: 604.891.1231 Fax: 604.687.4930 E-Mail: info@wrcea.org
www.wrcea.org



Canada Wood
Produits de bois canadien